

行車號誌燈箱本體

產品規格

燈箱本體：包括箱體、前蓋及帽簷等組件。

燈箱材質：燈箱之本體、前蓋及帽簷採用聚醯胺 (Polyamide, PA, Nylon) 之塑膠材質，以鋼模射出成形製作，堅固耐用，耐熱、耐寒、耐油及耐酸性極佳。燈箱材料規格應符合 CNS14546 說明書所列標準。

燈箱綠色：燈箱本體內部與外部，均為深綠色。

鏡面直徑：直徑 30 cm 淨寬，公差為 $\pm 5\%$ ，尺寸規格符合 CNS14546 規範。

燈箱厚度：2.0 ~ 3.0 mm，罩簷厚度 2.0 mm 以上，

燈箱結構：燈箱內外固結螺絲，一律採用不鏽鋼螺絲或銅質螺絲，在正常情形使用下，不會產生龜裂破損現象。

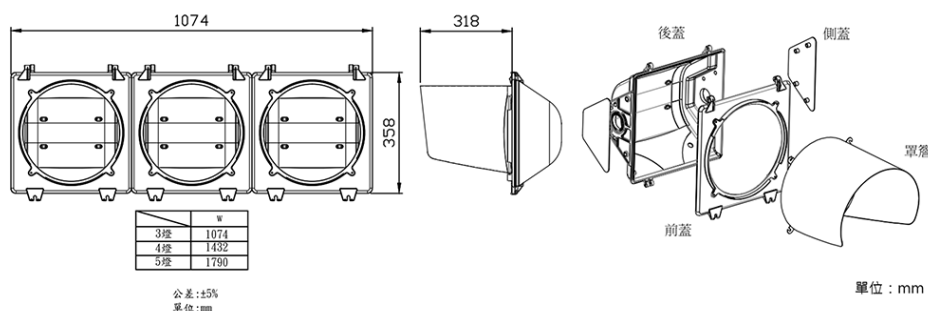
結合設計：燈箱內部及露出大氣層之活葉軸及圓形 (或蝶形) 固定螺絲，均採用不鏽鋼製品，保持永不生鏽。燈箱底部係以不鏽鋼板與鋁製 (或不鏽鋼製) 連結座 (鈷座) 組件與外部連接組件緊密結合。

電源配線：燈箱本體內部使用端子板 (或接線盤) 結線或配線，皆可鎖固緊牢防止接觸不良。

燈箱檢驗：安裝設置前，具提第三方公正試驗機構檢驗合格證書。



尺寸示意圖：



行人號誌燈箱本體

產品規格

燈箱本體：包括箱體、前蓋及帽簷等組件。

燈箱材質：燈箱之本體、前蓋及帽簷採用聚碳酸酯(Polycarbonate, PC) 之塑膠材質，以鋼模射出成形製作，堅固耐用，耐熱、耐寒、耐油及耐酸性極佳。燈箱材料規格應符合 CNS14546 說明書所列標準。

燈箱綠色：燈箱本體內部與外部，均為深綠色。

燈面尺寸：20 cm x 20 cm 淨寬，公差為 $\pm 5\%$ ，尺寸規格符合 CNS14546 規範。

燈箱厚度：2.0 mm ~ 3.0 mm，單簷厚度 2.0 mm 以上，

燈箱結構：燈箱內外固結螺絲，一律採用不鏽鋼螺絲或銅質螺絲，在正常情形使用下，不會產生龜裂破損現象。

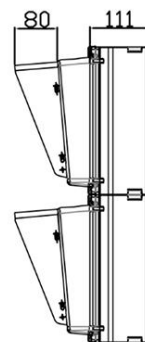
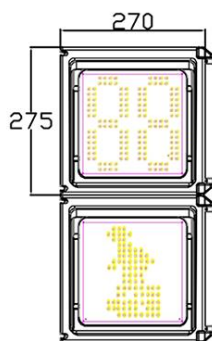
結合設計：燈箱內部及露出大氣層之活葉軸及圓形(或蝶形)固定螺絲，均採用不鏽鋼製品，保持永不生鏽。燈箱底部係以不鏽鋼板與鋁製(或不鏽鋼製)連結座(承座)組件與外部連接組件緊密結合。

電源配線：燈箱本體內部使用端子板(或接線盤)結線或配線，皆可鎖固緊牢防止接觸不良。

燈箱檢驗：安裝設置前，具提第三方公正試驗機構檢驗合格證書。



尺寸示意圖：



單位：mm

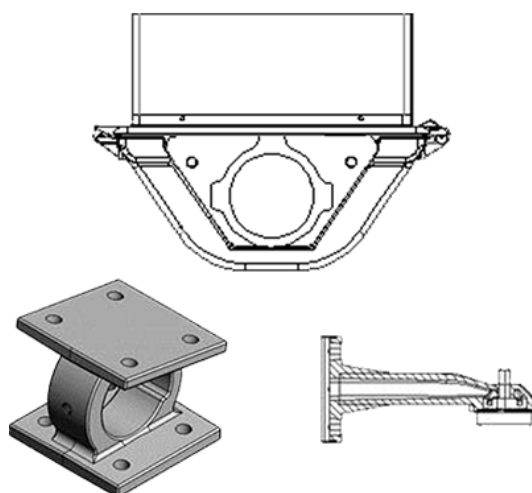
號誌燈箱配件 - 承座。附掛。鈎座

產品規格

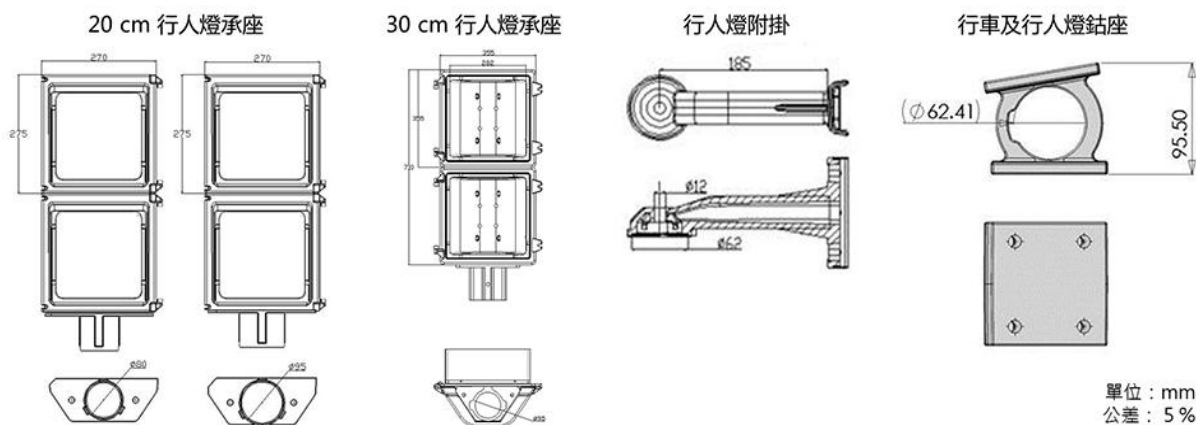
承座：適用於 20 cm 與 30 cm 佇立式行人號誌燈箱。

附掛：適用於 20 cm 與 30 cm 佇立式行人號誌燈箱。

鈎座：適用行車號誌燈箱與行人號誌燈箱。



配件示意圖



尺寸示意圖